

Vanuit 2026 positief kijken naar de nabije toekomst

Met de Begroting 2026 sluiten we een bestuursperiode af waarin veel is gerealiseerd. Naast investeringen in onze Drimmelse maatschappij (woningen, scholen, buurthuizen en verenigingen) hebben we de stevige sociale basis behouden. De openbare ruimte in onze blauwgroene gemeente blijft belangrijk voor ontmoeten, bewegen en genieten. Terwijl er veel veranderingen zijn in de wereld met de nodige onzekerheid, proberen we in Drimmelen het goede te behouden met aandacht voor iedereen die wil en kan meedoen! Deze begroting biedt een goede (financiële) basis voor de toekomst.

Harry Bakker, wethouder Financiën



INKOMSTEN



lokale heffingen

- Onroerendezaakbelasting 6,3 miljoen
- Rioolheffing 3,7 miljoen
- Afvalstoffenheffing 4,8 miljoen
- Omgevingsvergunningen 1,0 miljoen
- Leges burgerzaken 0,7 miljoen
- Overige heffingen 0,4 miljoen

andere inkomsten

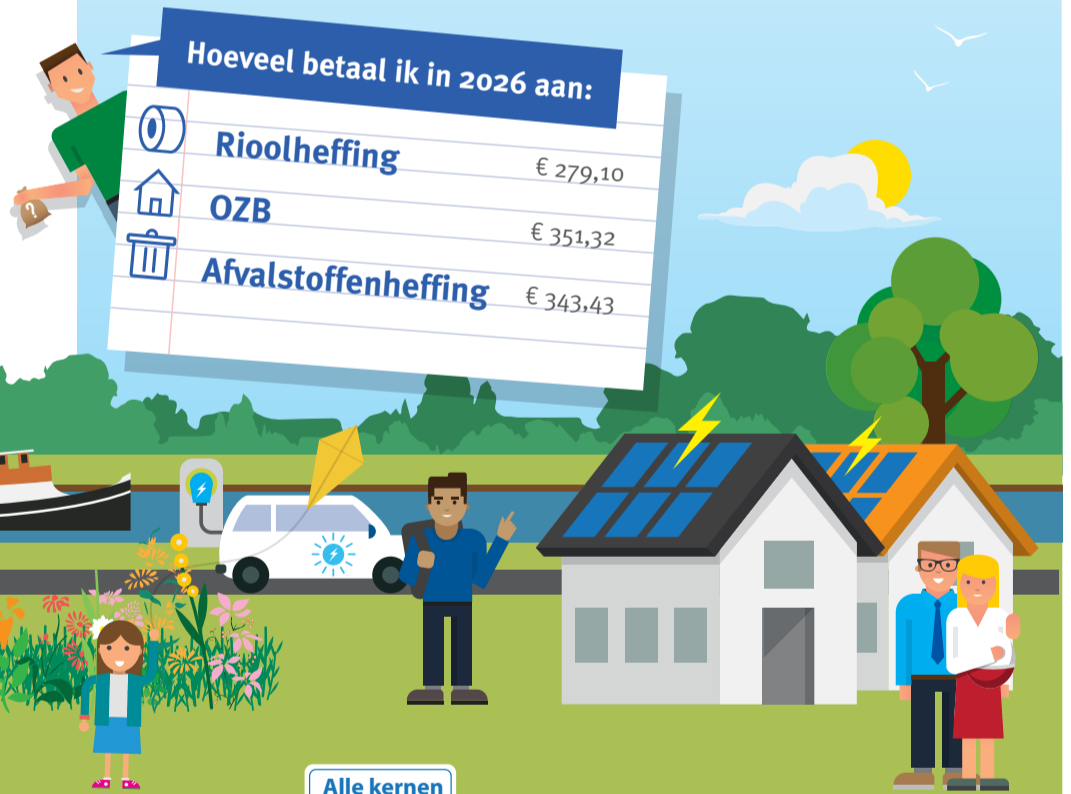
- Bijdragen uit reserves 2,1 miljoen
- Huren en pachten 0,2 miljoen
- Dividend 0,3 miljoen
- Grondbedrijf 1,2 miljoen
- Overige inkomsten 14,4 miljoen

UITGAVEN

Begroot inwoneraantal 2026: 28.500

Op basis van programma's

		per inwoner
Burger en Bestuur	€ 6,8 miljoen	€ 239
Openbare Ruimte	€ 12,3 miljoen	€ 432
Ruimte, Wonen, Duurzaamheid en Economie	€ 12,9 miljoen	€ 453
Sociaal Domein	€ 44,6 miljoen	€ 1.565
Overhead	€ 11,4 miljoen	€ 400
Algemene dekkingsmiddelen	€ 0,9 miljoen	€ 32



Activiteit per kern

Made

- Amerwarmtenet glastuinbouw en duurzaamheidsvisie Plukmade
- Woningbouw, o.a. Made-Oost II fase 1 en Made Noordwest
- Oplevering en gebiedsontwikkeling IKC de Stuifhoek
- Zorgzaam dorp Made
- Made Hoog riolering

Lage Zwaluwe

- Doortrekken Beverpad
- Bouw De Biezen III, fase 3
- Uitvoering geven aan dorpshart en inrichtingsplan gebied Flierstraat - Amer
- Programma voor dorpshuis Lage zwaluwe
- Vervanging riolering Kruisstraat

Wagenberg

- Woningbouw o.a. verlengde Elsaker, Hofstad en herontwikkeling Dorpsstraat 28
- Ontwikkeling bedrijventerrein Thijssenweg
- Uitvoering geven aan haalbaarheidsonderzoek dorpshart Wagenberg

Terheijden

- Realisatie 70 duurzaam verplaatsbare woningen Lageweg
- Ontwikkeling woningbouw Kalkvliet-Munnikenhof
- Herstructurering Brabantstraat
- Per 1 januari is bibliotheek in de Cour gerealiseerd
- Groot onderhoud asfalt Moerdijkseweg
- Onderhoud fietspaden

Hooge Zwaluwe

- Wijzigen omgevingsplan voor Hooge Zwaluwe zuid
- Wijkuitvoeringsplan energietransitie
- Vervanging riolering Spoorstraat
- Onderhoud fietspaden

Drimmelen

- Ontwikkeling woningbouw Rietlanden
- Visie Haven Drimmelen
- Visie op gebied Drimmelen – Gat van den Ham
- Aanpassen rijloper Dorpsstraat
- Overstort Amer/Kuipershoek

Alle kernen

- Aantrekkelijke dorpsentrees in iedere kern
- Actualiseren omgevingsvisie
- Inzet Energiebespaarteam, lekcheckers en energieambassadeurs
- Intensivering integrale controles op goed verhuurderschap en huisvesting
- Start vergunningstelsel kamergewijze verhuur
- Ondersteuning Traais Energie Collectief en Opgewekt Drimmelen
- Integraal Huisvestingsprogramma (IHP)
- Inkoop regionale jeugdzorg WBO
- Vervolgstappen zetten in het Proof of Concept - Stevig Lokaal Team (SLT/POC)
- Voortzetten starterslening/duurzaamheidslening/subsidie Groene Daken
- Opkoopbescherming woningen beneden NHG-norm
- Verkenning herstructurering woningbouw
- Opstellen gemeentebreed omgevingsplan
- Opstellen volkshuisvestelijk programma
- Oplevering evaluatie accommodatiebeleid en advies voor een duurzaam toekomstbestendig beleid
- Plaatsen laadpalen
- Handboek Inrichting Openbare Ruimte
- Valpreventie
- Pilot deelscootmobielen
- Inzet ergotherapeuten ter bevordering zelfredzaamheid
- Huisvesting van bijzondere doelgroepen(asiel, Oekraïne opvang en opvang statushouders).
- Regioplan voorkomen laaggeletterdheid.